

## ENGLISH

### Important

- ▶ Do not use the appliance if the plug, the cord or the appliance itself is damaged.
- ▶ Before you connect the appliance, check whether the mains voltage indicated on the appliance corresponds with the mains voltage in your home.

### Preparing the appliance for use

- Clean the jug and filterholder (see section 'Cleaning').
- Place the appliance on a stable surface.

Do not put the appliance on a hot surface.

Keep the appliance out of the reach of children and make sure that they are unable to pull at the cord.

- Put the plug in an earthed wall socket.
- ▶ You can store excess cord at the back of the appliance (fig. 1).

Prevent the cord from coming into contact with hot surfaces.

- Open the lid (fig. 2).
- Fill the watertank to the MAX-indication with cold, fresh water and put the jug in place (fig. 3).

Do not put a filter and coffee in the basket.

- Switch the appliance on by pressing the button (fig. 4).
- ▶ The pilot light goes on (type HD7444 only).

Let the appliance run until the watertank is completely empty.

- After all water is in the jug: switch off the appliance.

Let the appliance cool down for at least 3 minutes before you start brewing coffee.

### Brewing coffee

- Open the lid.
- Fill the watertank with the desired amount of cold, fresh water (fig. 5).

The level indications on the left apply to large cups (120 ml).

The level indications on the right apply to small cups (80 ml).

- Close the lid.
- Place the jug.
- Open the filter holder (fig. 6).
- Put a paper filter (type 1x4 or no.4) in the filter holder.

Do not forget to fold the sealed edges of the filter.

Some versions come with a permanent filter. In this case, you do not need to use a paper filter.

- Put pre-ground coffee (filter-fine grind) in the filter (fig. 7).

For large cups: use one full measuring spoon for each cup.

For small cups: use one level measuring spoon for each cup.

- Close the lid.
- Switch the appliance on by pressing the button.
- ▶ The pilot light will go on (type HD7444 only).

- Switch the appliance off after use.

Let the appliance cool down for at least 3 minutes before you start brewing coffee again.

### Cleaning

- Unplug the appliance.
- Clean the outside of the appliance with a moist cloth.

Never immerse the appliance in water.

- Clean the jug and the removable filterholder in hot soapy water or in the dishwasher (fig. 8).

### Descaling

Descal the appliance regularly. In case of normal use:

- 2 or 3 times a year if you are using soft water (less than 18°DH);
- 4 or 5 times a year if you are using hard water (more than 18°DH).

Turn to your local water board for information about the water hardness in your area.

- Use an appropriate descaler or fill the water tank with white vinegar.
- Do not put a filter and coffee in the filter holder.

- Let the appliance complete two runs.

See 'Brewing coffee'. Let the appliance cool down before you start the second run.

- Let the appliance complete two more runs with fresh, cold water to remove any vinegar and scale residues.
- Clean the separate parts.

### Replacement

#### Cord

If the mains cord is damaged, it must be replaced by Philips, a service centre authorised by Philips or similarly qualified persons in order to avoid a hazard.

#### Jug

You can order a new jug under type number HD7955 or HD7956, depending on the type and color of your coffee maker. Please check with your local Philips dealer or Philips Service Centre.

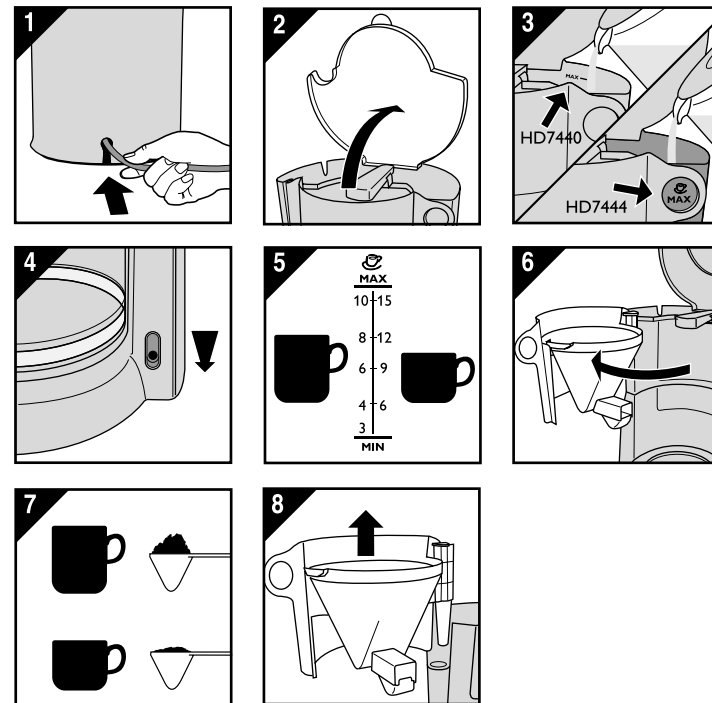
#### Permanent filter

A permanent filter is available under service nr.:

- 4822 480 50402 ('gold' filter)
- 4822 480 50479

### Guarantee & service

If you need information or if you have a problem, please visit the Philips website at [www.philips.com](http://www.philips.com) or contact the Philips Customer Care Centre in your country (you will find its phone number in the worldwide guarantee leaflet). If there is no Customer Care Centre in your country, turn to your local Philips dealer or contact the Service Department of Philips Domestic Appliances and Personal Care BV.

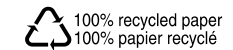


# PHILIPS

## HD7444, 7440



## PHILIPS



[www.philips.com](http://www.philips.com)

4222 002 29472

БЪЛГАРСКИ
<span></span>
<span></span>
Важно
<div><ul style="list-style-type: none"><li>Не използвайте уреда ако щепселът, кабелът или самият уред са повредени.</li><li>Преди да свържете уреда, проверете дали напрежението, отбелязано върху уреда, отговаря на напрежението на мрежата в дома ви.</li></ul></div>
Подготовка на уреда за употреба

**1** Почистете каната и поставката на филтъра (вж. раздел "Почистване").

**2** Поставете уреда върху стабилна повърхност. Не поставяйте уреда върху гореща повърхност.

Пазете уреда от деца и не им позволявайте да дърпат кабела.

**3** Включете щепсела в заземен контакт.

**4** Свободната дължина на кабела можете да приберете в задната част на уреда. **Пазете кабела от допир до горещи повърхности.**

**4** Отворете капака.

**5** Напълнете резервоара за вода до индикацията **MAX** със студена, прясна вода и поставете каната на мястото ѝ. Не поставяйте филтър или кафе в кошничката.

**6** Включете уреда чрез натискане на бутона.

- Индикаторната лампа светва (само за HD 7444).*

Оставете уреда да работи, докато резервоарът за вода се изпразни напълно.

**7** След като водата изтече в каната: **изключете уреда.**

Оставете уреда да изстине в продължение на поне 3 минути, преди да започнете да правите кафе.

Правене на кафе
<b>1</b> Отворете капака.

**2** Напълнете резервоара за вода с желаното количество студена, прясна вода.

Знаците за ниво отляво важат за големи чаши (120 мл). Знаците за ниво отдясно важат за малки чаши (80 мл).

**3** Затворете капака.

**4** Поставете каната.

**5** Отворете поставката на филтъра.

**6** Поставете хартиен филтър (1 x 4 или № 4) в поставката на филтъра. Не забравяйте да сгънете залепените краища на филтъра. Някои модели се доставят с постоянен филтър. В този случай не е необходимо да използвате хартиен филтър.

**7** Сложете във филтъра предварително смяно кафе (фино смяно за филтър).

За големи чаши: използвайте една пълна мерителна лъжица за всяка чаша. За малки чаши: използвайте една равна мерителна лъжица за всяка чаша.

**8** Затворете капака.

**9** Включете уреда чрез натискане на бутона.

- Индикаторната лампа светва (само за HD 7444).*

**10** След употреба изключете уреда.

Оставете уреда да изстине в продължение поне на 3 минути, преди да правите пак кафе.

Почистване
<b>1</b> Изключете уреда от контакта.

**2** Почистете външността на уреда с влажна кърпа. **Никога не потапяйте уреда във вода.**

**3** Почистете каната и подвижната поставка на филтъра с гореща сапунена вода или в миялна машина.

Антикалциране
Антикалцирайте редовно уреда. В случай на нормална употреба: <ul style="list-style-type: none"><li>- 2 или 3 пъти годишно, ако използвате мека вода (по-малко от 18°DH);</li> <li>- 4 или 5 пъти годишно, ако използвате твърда вода (повече от 18°DH).</li></ul> За информация относно твърдостта на водата във вашия район се обърнете към местното "Водоснабдяване".

**1** Използвайте подходящ антикалциращ препарат или напълнете резервоара за вода с бял оцет. Не слагайте филтър и кафе в поставката на филтъра.

**2** Оставете уреда да изпълни два работни цикъла. Вж. "Правене на кафе". Оставете уреда да изстине, преди да направите втория цикъл.

**3** Оставете уреда да изпълни още два цикъла за промиване с чиста студена вода, за да изплакнете всички остатъци от оцета и котления камък.

**4** Почистете отделните части.

Смяна на части
<b>Кабел</b>
За предотвратяване на опасност при повреда в захранващият кабел, той трябва да бъде сменен незабавно от Филипс, оторизиран от Филипс сервиз или квалифициран техник.
<b>Кана</b>

Можете да си поръчате нова кана по номер HD7955 или HD7956 в зависимост от модела и цвета на вашата кафеварка. Моля, проверете при местния търговец на уреди на Philips или в сервизен център на Philips.

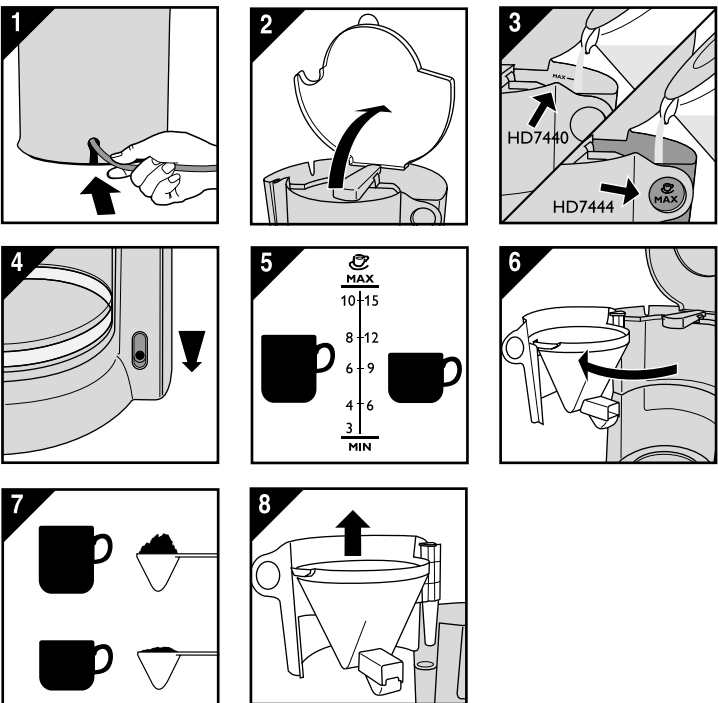
Постоянен филтър
------------------

Постоянният филтър се предлага със сервизен номер:

- 4822 480 50402 ('златен' филтър)
- 4822 480 50479

Гаранция и сервизно обслужване
--------------------------------

Ако се нуждаете от информация или имате проблем, посетете Интернет сайта на Philips на адрес **www.philips.com** или се обърнете към Центъра за обслужване на клиенти на Philips във Вашата страна (телефонния му номер можете да намерите в международната гаранционна карта). Ако във Вашата страна няма Център за обслужване на клиенти, обърнете се към местния търговец на уреди на Philips или Отдела за сервизно обслужване на битови уреди на Philips [Service Department of Philips Domestic Appliances and Personal Care BV].



SRPSKI
<span></span>
<span></span>
Vажно

**4** Не користите уредјaj уколико су утикач, кабл, или сам уредјaj оштећени.
**4** Pre nego ga прикључите, проверите да ли волтажа наведена на уредјaju одговара напону мреже у ва­шем домаћинству.

Припреманје апарата за употребу
<b>1</b> О­чи­стите посуду и др­жа­ч филтера (по­гле­дајте о­де­љак "Одр­жа­вање").

**2** Поста­вите уредјaj на ста­бил­ну под­логу. Не постав­љајте уредјaj не вру­чу под­логу.

Др­жите уредјaj ван дома­ша­ја де­це, и не до­з­во­лите да пов­ла­че кабл.

**3** У­ти­кач ук­ључите у ути­чи­цу са узем­ље­њем.

**4** Ви­шак ка­бла мо­жете од­ло­жити на по­лед­јини уред­ја­ја. Не до­з­во­лите да кабл до­д­је у до­дир са врелим повр­шина­ма.

**4** От­во­рите по­кло­пак.

**5** На­пу­ните посуду за во­ду до о­зна­ке "MAX" хлад­ном, све­жом во­дом, и поста­вите ста­к­лену посуду на место. Не став­љајте филтер и ка­фу у кор­пу.

**6** Ук­ључите уред­јaj притиском на тастер.

- Контролна лам­п­ца се пали (само тип HD 7444).*

О­ставите уред­јaj да ради док се посуда за во­ду пот­пу­но не испразни.

**7** На­кон што сва во­да исте­че у ста­к­лену посуду: иск­ључите уред­јaj.

О­ставите уред­јaj нај­ма­ње 3 ми­ну­та да се о­хлади, пре него поч­нете са ку­ва­њем ка­фе.

Кување кафе
<b>1</b> От­во­рите по­кло­пак.

**2** На­пу­ните посуду за во­ду же­л­е­ном ко­ли­чи­ном хлад­не, све­же во­де.

Индикатори нивоа на левој страни односе се на веће њолјце (120 ml). Индикатори нивоа на десној страни односе се на male њолјце (80 ml).

**3** Затворите по­кло­пак.

**4** Поста­вите ста­к­лену посуду.

**5** От­во­рите др­жа­ч филтера.

**6** Поста­вите па­пир­ни филтер (тип 1x4 или бр. 4) у др­жа­ч филтера. Не за­бо­ра­вите да по­д­ви­жете зат­во­рене и­ви­це филтера. Неке вер­зи­је испору­чу­ју се са трај­ним фил­те­ром. У том слу­ча­ју не морате користити па­пир­ни филтер.

**7** Сипајте прет­ход­но сам­ле­вену ка­фу (филтер ка­фу) у филтер. За веће њол­ј­це: сипајте по јед­ну пу­ну ме­му ка­ши­ку за сва­ку њол­ј­цу. За male њол­ј­це: сипајте по јед­ну рав­ну ме­му ка­ши­ку за сва­ку њол­ј­цу.

**8** Затворите по­кло­пак.

**9** Ук­ључите уред­јaj притиском на тастер.

- Контролна лам­п­ца ће се упали­ти (само тип HD 7444).*

**10** На­кон упо­т­ре­бе, иск­ључите уред­јaj.

О­ставите уред­јaj да се хлади бар 3 ми­ну­та пре на­ред­ног ку­ва­ње ка­фе.

Одр­жа­вање
<b>1</b> Иск­ључите уред­јaj из ути­чи­це.

**2** О­чи­стите спо­љаш­ност уред­ја­ја вла­ж­ном тка­ни­ном. **Ника­да не у­ра­на­ја­те уред­јaj у во­ду.**

**3** Ста­к­лену посуду и ук­лон­јиви др­жа­ч филтера чи­стите топ­лом во­дом и са­пу­ни­ком, или у ма­шини за пра­ње су­дова.

Ук­ла­ња­ње ка­мен­ца
-----------------------

Уред­јaj редовно чи­стите од ка­мен­ца. У слу­ча­ју нор­мал­не упо­т­ре­бе:

- 2 до 3 пу­та го­ди­шње у­ко­ли­ко упо­т­реб­ља­вате ме­ку во­ду (ма­ње од 18°DH);
- 4 или 5 пу­та го­ди­шње у­ко­ли­ко упо­т­реб­ља­вате твр­ду во­ду (пре­ко 18°DH).

За ин­фор­ма­ције о твр­до­ћи во­де у ва­шем по­д­ру­ч­ју, об­ратите се ло­кал­ном во­до­во­ду.

**1** У­по­т­ребите од­го­ва­ра­ју­ће сред­ство за ук­ла­ња­ње ка­мен­ца, или на­пу­ните посуду за во­ду бел­им сир­че­том. Не став­љајте филтер и ка­фу у др­жа­ч филтера.

**2** Пу­стите уред­јaj да завр­ши два ци­ку­са ра­да. По­гле­дајте о­де­љак "Ку­ва­ње ка­фе". О­ставите уред­јaj да се о­хлади пре дру­гог ук­ључи­ва­ња.

**3** Пу­стите да уред­јaj завр­ши још два ци­ку­са, овог пу­та са хлад­ном, све­жом во­дом, да бисте од­стра­нили о­ста­тке сир­че­та и ка­мен­ца.

**4** О­чи­стите по­једина­чне де­лове уред­ја­ја.

За­ме­на де­лова
<b>Кабл</b>

Ако је оште­чен глав­ни кабл, он мора бити за­ме­њен од стране Филипса, тј. сер­вис­ног цент­ра ов­ла­ш­ће­ног од стране Филипса или на од­го­ва­ра­ју­ћи на­чин квали­фи­кованих о­со­ба, да би се из­бе­гао ризик.

Ста­к­лена посуда
Нову посуду мо­жете на­ру­чи­ти под тип­ским бро­јем HD7955 или HD7956, у за­ви­сно­сти од типа и бо­је ва­шег ка­фе­мата. Про­верите код ва­шег ло­кал­ног про­дав­ца, или у Филипс-овом сер­вис­ном цент­ру.
Трајни филтер

Трајни филтер мо­же се на­ба­вити под сер­вис­ним бро­је­ви­ма:

- 4822 480 50402 ("златни" филтер)
- 4822 480 50479

Га­ран­ција и сер­вис
-----------------------

У­ко­ли­ко су вам по­т­реб­не ин­фор­ма­ције или имате про­б­лем, мо­ли­мо вас да по­се­тите Филипс Интернет презентацију на адреси **www.philips.com**, или да кон­так­ти­рате Филипс-ово пред­став­ни­штво у ва­шој зем­љи (број те­ле­фона про­на­ћи ћете у ме­ђу­на­род­ном гаран­т­ном ли­сту). У­ко­ли­ко у ва­шој зем­љи не по­сто­ји пред­став­ни­штво, об­ратите се ва­шем ов­ла­ш­ће­ном про­дав­цу или кон­так­ти­рајте Сер­вис­но о­де­ље­ње Филипс а­па­рата за до­ма­ћин­ство и лич­ну хи­ги­јену BV.